

- 立事达集团成立于1998年，以房地产开发为起点，历经24年，已发展成集房地产（产业）开发、物业服务、教育（K12）、能源航电、医疗康养、酒店旅游、商业管理、金融投资等产业为一体的跨地域、多元化发展的现代综合性企业集团。
- 截至2022年底，集团拥有控股起全资子公司50余家，分布在乐山、成都、眉山、深圳、广州等地，拥有员工3000余名。作为区域地产开发的领导者，集团的良好业绩、企业活力及盈利增长潜力受到市场广泛认可。







企业使命

持续稳健经营
 肩负社会责任
 尊重善待客户
 关怀员工成长

企业愿景

成为【客户满意度、
 员工满意度、社会
 美誉度】不断提升
 的行业领跑者



核心价值观

人本：以人为本，尊重激励
 开拓：执着创新，开拓进取
 协作：共谋发展，共享成果
 奉献：创造价值，回报社会

发展理念

秉承【立志成事、达而及远】
 的理念，深耕各项与民生生活
 息息相关的行业，为客户，也
 为每一位员工及其家庭创造更
 加美好的生活。

- 1998年在乐山金口河区和平彝族乡捐资建设立事达希望小学。
二十多年来，立事达集团承担了该校所有办学费用，先后资助500多名彝乡孩子实现读书梦想。



- 自2006年以来，先后投入近800万元，资助700多名品学兼优的贫困学生在乐山外国语学校完成高中教育。
- 每年向四川省扶贫基金会捐赠巨额爱心善款，资助数以千计寒门学子圆梦大学，多年来募捐资金已逾4000多万元。
- 助力凉山彝族自治州美姑县脱贫攻坚，2020年捐款为彝区和贫困山区留守儿童、困境儿童建立关爱图书室。

- 2011年， 出资约6000余万元建设立事达大桥
- 2017年， 向四川省扶贫基金会乐山市分会捐资1000万。
- 2020年，“8.18”特大洪灾， 直面“百年一遇”洪水。



新冠肺炎疫情下，立事达在全面做好旗下各企业、学校、单位和拥有约4万户业主的住宅社区的疫情防控工作的同时，向乐山市红十字会捐款100万，又主动为集团旗下商家减免租金500万元，立事达员工也积极响应号召捐款支持疫情防控。被中国红十字会授予“**中国红十字会奉献奖章**”，被四川省红十字会授予“**新冠肺炎疫情防控最具爱心企业**”等荣誉。



2007年至2022年，立事达已连续16年组织开展大型无偿献血日活动，参加献血员工2000余人次。为此，立事达在2018年被国家卫健委、中国红十字会和中央军委授予“全国无偿献血促进奖特别奖”，成为四川省唯一获此殊荣的单位。



- 2020年信用等级AAA级房地产开发企业（乐山唯一）
- 中国农业银行AAA企业
- 四川省银企合作诚实守信先进单位
- 四川省省级文明单位
- 2006中国最具推动力价值地产企业
- 2011中国地产年度总评榜最具综合实力品牌企业100强
- 2013中国房地产开发综合实力50强企业

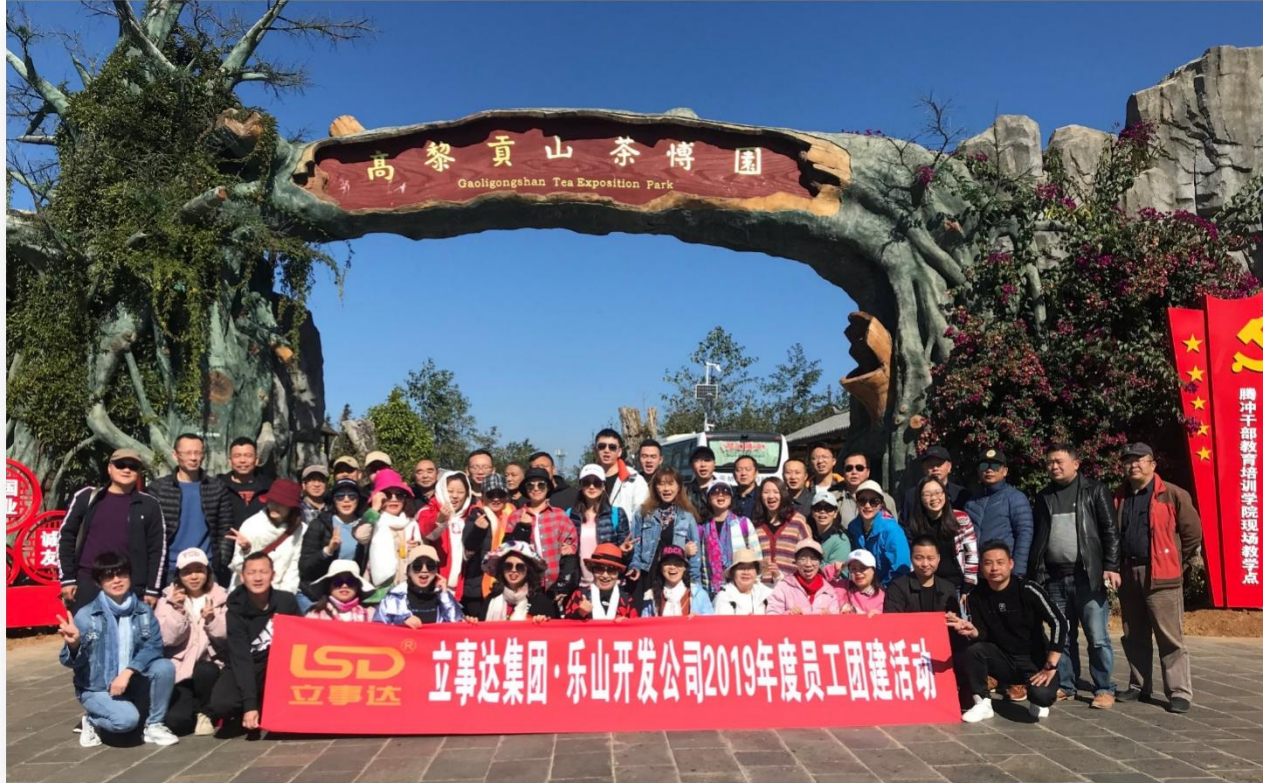


- 全国模范职工之家
- 四川省尊师重教先进集体
- 四川省十大慈善企业
- 四川省栋梁工程扶贫助学先进单位
- 四川省社会扶贫工作杰出贡献企业
- “乐山市优势重点企业”
- “乐山市A级纳税企业”
- “乐山市民办教育先进单位”

七、党建引领

- 立事达党委从2002年组建以来，拥有1个基层党委、2个党总支、20个支部，370名党员。
- 公司党委连续12年在市直机关党建目标管理考核中被评为先进，2012年被四川省委评为“全省创先争优先进基层党组织”，2016年被乐山市委评为“乐山市先进基层党组织”，2017年被评为市直机关党建“先进单位”。





因为有你
心在一起
所以精彩

美好生活
有你
有我
共享成果

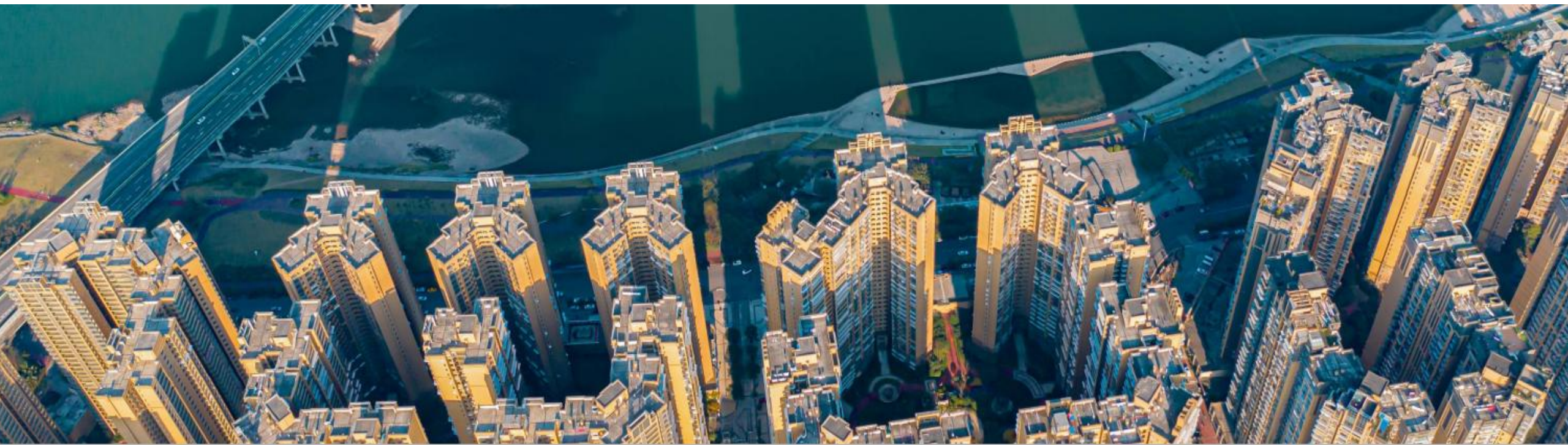


01 地产开发板块

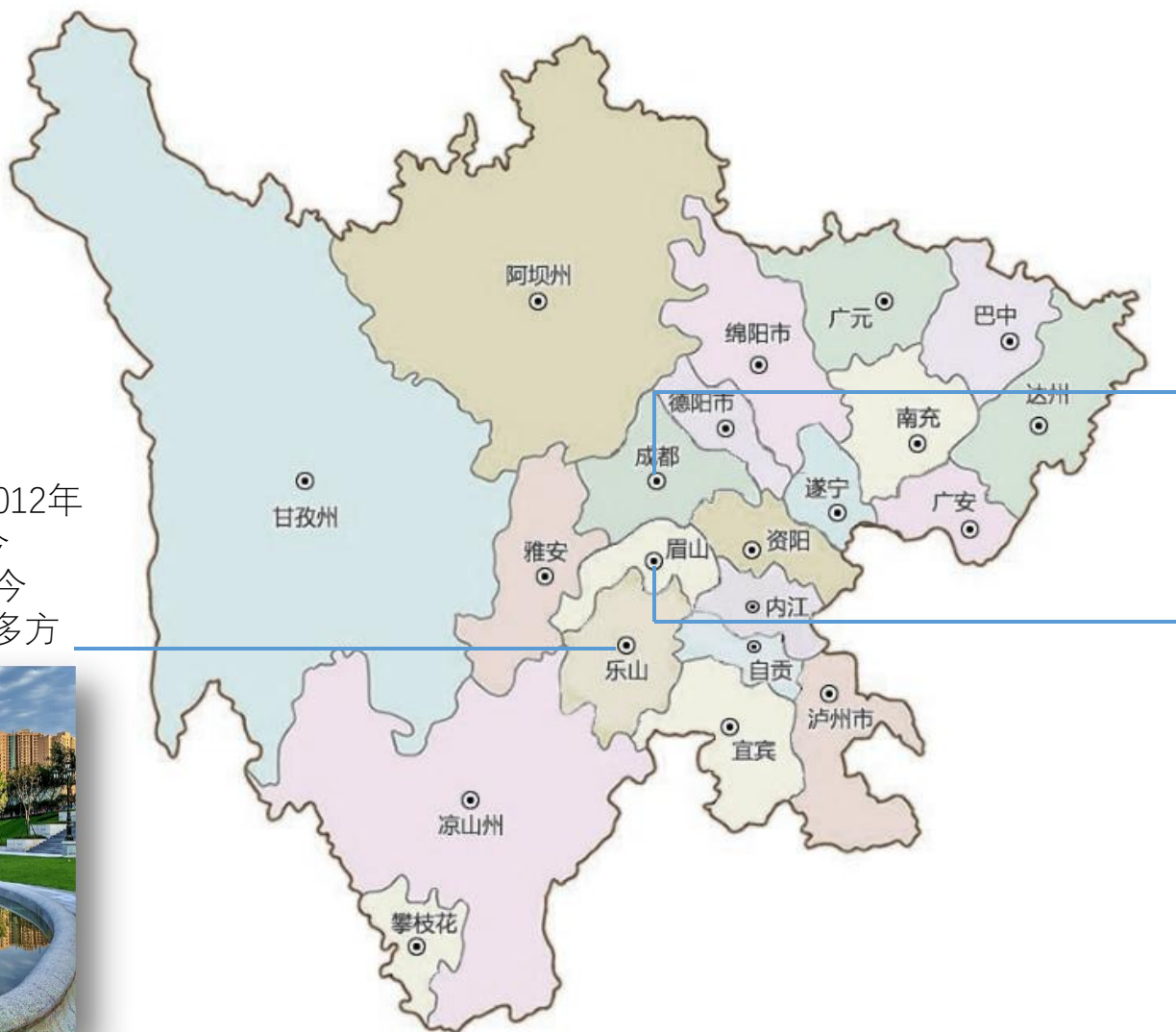


立事达地产

- 经历近二十四年的发展，立事达在房地产开发行业已成为乐山区域佼佼者，集团累计开发面积已逾500多万平米（其中，自持商业资产10万平米），物业形态涵盖别墅、花园洋房、多层、小高层、高层、综合商业体、商业步行街、酒店、学校、医院、电站、旅游车站与码头等，住宅逾3万套，年开发能力达80万平米。
- 所开发的楼盘分别荣获“全国人居经典建筑、环境双金奖”、“亚洲国际住宅人居环境奖”、“2011中国地产年度总评榜十大最佳人居环境典范楼盘”和“2012亚洲国际住宅人居环境范例奖”等殊荣。



- 嘉州新城：1200亩，2002年-2012年
- 滟澜洲：1800亩，2010年-至今
- 冠英项目：230亩，2021年-至今
- 商业综合体及街区商业：10万多方



1998年-2013年

- 康品
- 南晶国际
- 三度空间
- 自由新城
- 九里欣园
- 花香九里
- 西郡香林



- 青神湖国际旅游度假区：3578亩，2018年-至今





今日青坝新面貌 摄于2017年7月

嘉州新城

- 2002-2012年，十年造城，总占地面积1000多亩，总建筑面积近140万平方米，乐山首个千亩级高品质大盘，十分之一的乐山人在此入住。
- 获得了“中国最佳人文居住楼盘”和“亚洲国际住宅人居环境奖”等殊荣。



昔日青坝农场 摄于1996年3月

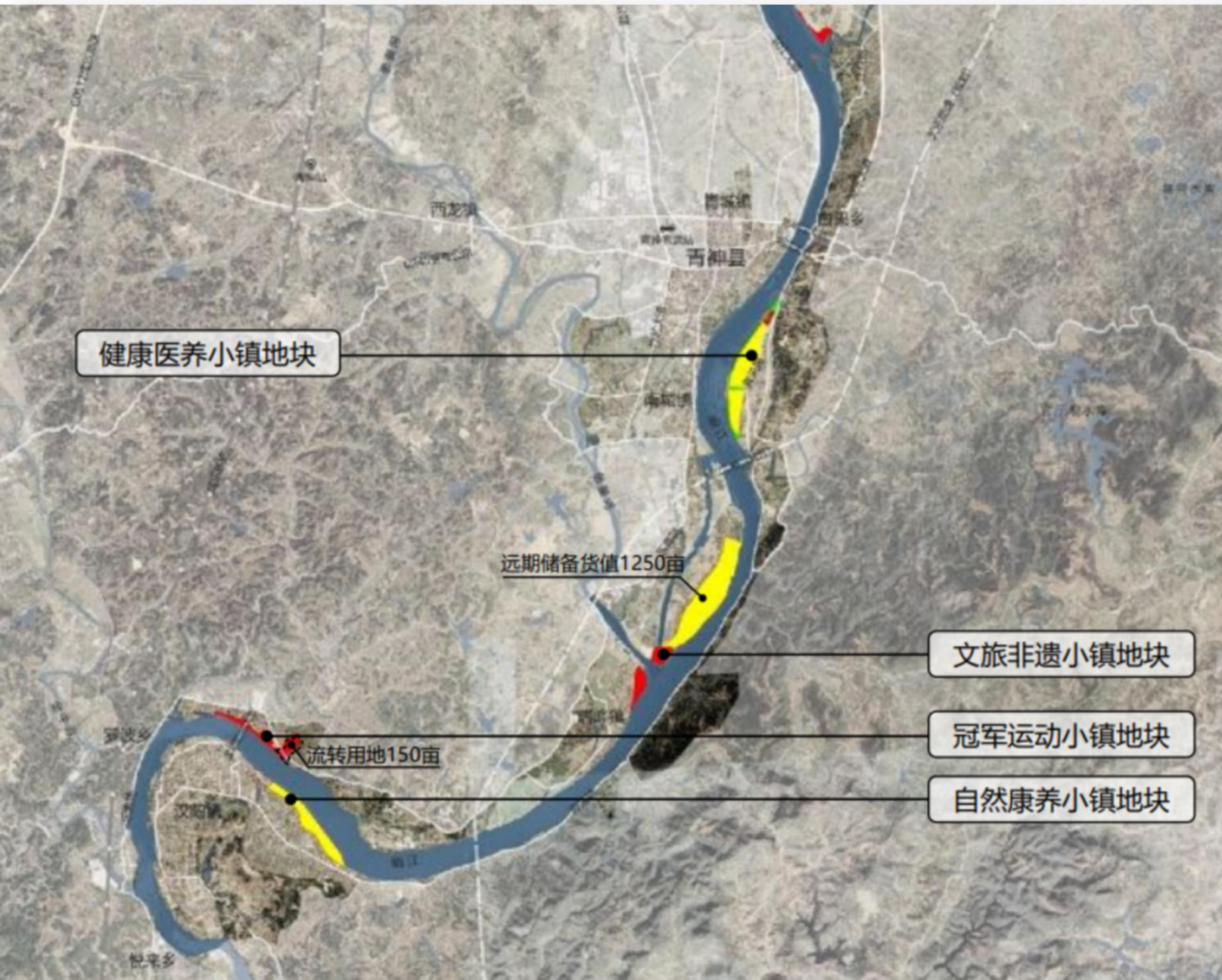


昔日青坝农田 摄于1996年3月

滟澜洲-代言乐山人居最高标准

- 继嘉州新城之后再次开发的百万平方米人居大城，项目占地1800多亩，总面积263万平米，拥有得天独厚的一江三河自然生态资源，历经十一年开发，成为乐山新城市发展规划的“商务文化旅游服务区”核心区域。
- 先后荣获“2011中国地产年度总评榜十大最佳人居环境典范楼盘”、“2012亚洲国际住宅人居环境范例奖”、“中国绿色生态示范项目”和“四川省物业服务品牌项目（花漾里）”、“四川省园林式居住小区（香漫里，乐山唯一）”等称号。





青神湖项目是一个产业项目，非传统地产开发项目

- 岷江两岸约32km，总规划研究范围面积约 59.5km² (约89250亩)；
- 项目占地总面积约3578.14亩，货值部分约2736.75亩（居住用地1877.88亩、商业用地858.87亩，不含自然康养小镇已开发部分、冠军运动小镇流转用地150亩及远期储备货值1250亩）。其中：
 - 自然康养小镇（已摘牌土地）：占地面积606.90亩；
 - 健康医养小镇（已摘牌土地）：占地面积1019.3亩
 - 冠军运动小镇：占地面积303.00亩
 - 文旅非遗小镇：占地面积412.95亩
 - 原乡庄园小镇：占地面积1236.0亩

青神湖国际旅游度假区



建筑工程公司

创建于2002年，具备建筑工程施工总承包一级、市政公用工程施工总承包三级、水利水电工程施工总承包三级、地基基础工程专业承包一级、起重设备安装工程专业承包一级、消防设施工程专业承包一级、防水防腐保温工程专业承包一级、古建筑工程专业承包一级、建筑装修装饰工程专业承包一级、钢结构工程专业承包二级等资质，是乐山率先获得省级《安全生产标准化以及企业（建筑施工）》资质的企业。

- 先后被评为“2013—2014年优秀建筑业企业”、“2015年度乐山市建筑业十强企业”、“安全生产标准化一级企业”、“2016年度乐山市优秀建筑企业”、“2017年度乐山市优秀建筑企业”等。
- 修建的嘉州花城评为“四川省十大城市标志性楼盘”和“四川省50大优质楼盘”，并荣获全国“建筑、环境”双金奖；
- 修建的嘉州新城荣获“中国最佳人文居住楼盘”和“乐山城市建设特别贡献奖”；
- 2019年度完成了公司质量体系认证、环境管理体系和职业健康安全管理体系认证工作。



资产管理公司

- 公司旗下业务涵盖业态有商业综合体、街区商业、写字楼、文旅商业等，服务区域为成都（南晶国际、三度空间等）、乐山（新业中心、乐活中心、嘉州新城、滟澜洲片区社区商业街等）、眉山等地逾十个商业地产项目。
- 经营管理面积10万余平米，其中乐山临街商业42280.11㎡，8个项目；成都临街商业15274.94㎡，7个项目；九期综合体45663.59㎡，其中商业28636.42㎡，写字楼17027.17㎡。



02 物业板块



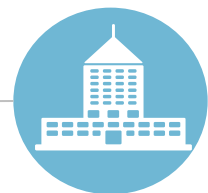


花城物业集团为立事达集团全资子公司，成立于1998年，在管项目有嘉州花城、嘉州新城、新业中心、滢澜洲和忆村等二十多个中、高档住宅物业和综合性物业，服务面积逾450万平方米，现有员工近900人。

我们的荣誉

- 四川省首家获得国家物业服务一级资质的物业服务公司，客户满意度持续在95%以上。
- 荣获“四川省优秀物业服务企业”、“AAA诚信物业服务企业”、“四川省物业服务品牌项目”等称号。
- 嘉州花城、莱茵水岸小区先后被四川省建设厅评为“四川省物业管理优秀住宅小区”；
- 花漾里、海泊蓝庭、香漫里小区先后被四川省房地产业协会评为“四川省物业服务品牌项目”；
- 嘉州花城于2010年3月获得“全国物业管理示范住宅小区”殊荣，并持续保持至今。





乐山花城物业



成都盛和物业



青神物业分公司



专业子公司：经营中心/装饰公司/工程公司/安保公司/绿化公司/保洁公司.....

■ 目标

通过赋能帮助物业集团完善发展的基础。

■ 关键策略

- 1. 打造物业集团多元发展的业务发展模式
- 2. 完善物业集团管理体系与管理模式输出
- 3. 培养与引领发展所需的核心人才。

■ 目标

进入百强物业企业

■ 关键策略

- 1. 集团业务赋能
- 2. 收并购
- 3. 多元合作模式

■ 目标

拥抱资本市场

■ 关键策略

- 1. 公司治理结构
- 2. 资本市场

1. 赋能阶段

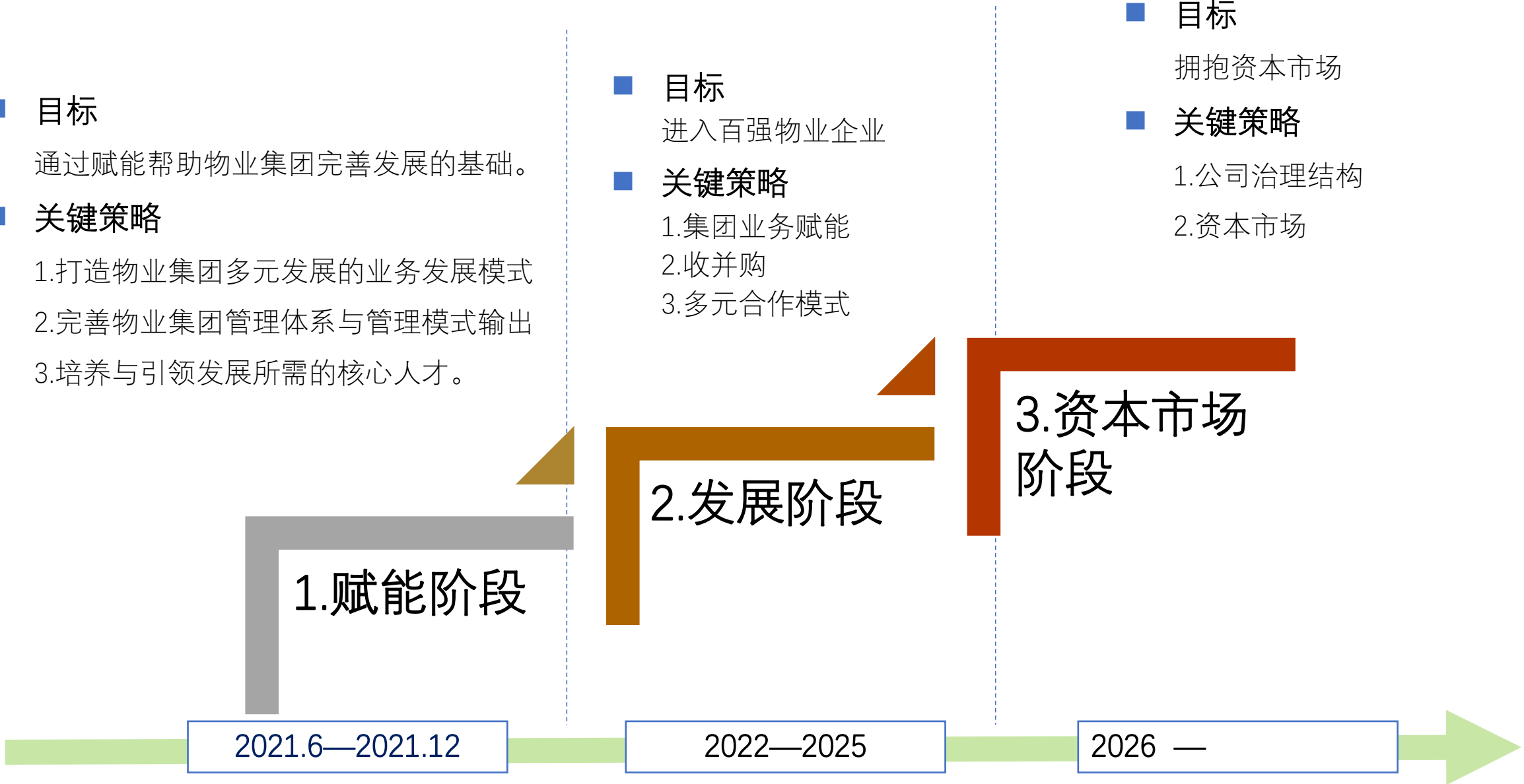
2021.6—2021.12

2. 发展阶段

2022—2025

3. 资本市场阶段

2026 —



03 酒店旅游

步伐匆匆的现代人，需要一个地方能停下奔跑的脚步，放下喧嚣的尘世，
褪下虚伪的皮囊，去恬静、去自我、去禅意、去生活



C

Y

C

Y

- 立事达集团目前已在成都、乐山、眉山、峨眉、三亚、威海等旅游城市运营了多家酒店。
- 集团旗下两个酒店品牌：与新加坡一流酒店设计公司共同打造的新加坡佛莱雅酒店和以禅文化为主题的“禅驿”系列高端精品酒店，分布在全国各地共18家。



禅驿.院子系列

禅驿.芸舍系列

禅驿.度假系列



佛莱雅连锁酒店（新加坡）
FLAVIA HOTEL CHAIN(SINGAPORE)

佛莱雅花园系列

佛莱雅商务系列

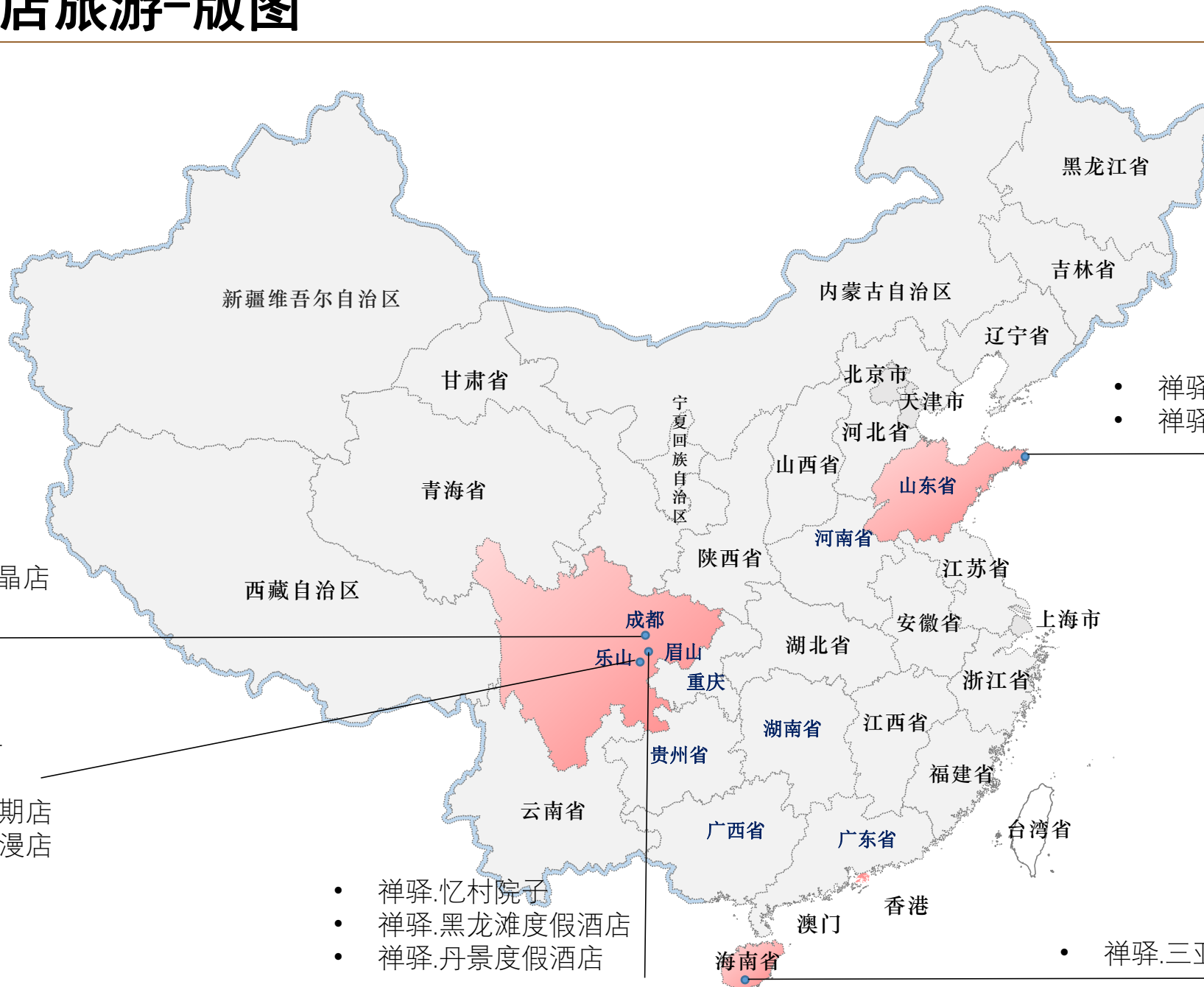
- 禅驿·锦城院子
- 禅驿·青城芸舍
- 禅驿·街子院子
- 诗里·禅驿度假酒店
- 佛莱雅花园酒店南晶店
- 佛莱雅酒店三度店

- 禅驿·嘉定院子
- 禅驿·度假院子
- 禅驿·峨眉半山院子
- 禅驿·黑竹沟院子
- 佛莱雅花园酒店九期店
- 佛莱雅花园酒店香漫店

- 禅驿·忆村院子
- 禅驿·黑龙滩度假酒店
- 禅驿·丹景度假酒店

- 禅驿·云本院子
- 禅驿·青岛院子

- 禅驿·三亚呀诺达度假酒店



- 传统文化+现代东方美学，打造禅文化主题酒店为主要项目运营的酒店集团公司。
- 其配套品质、文化品质在全国首屈一指，不到半年时间即成功加入全球奢华精品酒店组织（SLH）。随着品牌的不断发展，目前运营酒店14家，筹开、筹建项目30余家。



禅驿·嘉定院子



禅驿·锦城院子



禅驿·忆村院子



禅驿·峨眉半山院子



禅驿度假酒店



禅驿·黑竹沟度假酒店

禅驿
A YARD OF CH'AN

- 佛莱雅品牌旗下拥有涉外型新加坡风情国际商务品牌--佛莱雅酒店、国际中端品牌--佛莱雅花园酒店。
- 专注并专长于酒店项目的“规划开发、投资建设、经营管理”，为商旅宾客提供佛莱雅特色的多元化酒店住宿、会议、餐饮等产品。





- 青神金海旅游公司成立于2017年，主要经营旅游管理服务；水上娱乐设施开发和销售；旅游工艺品（不含象牙及其制品）的制造及销售；农产品、工艺品（不含象牙及其制品）销售；会议及展览服务；住宿、餐饮、娱乐服务；停车场服务；自行车租赁。
- 现有美式游艇、高速快艇、摩托艇，目前主要提供汉阳湖水上观光和景区内旅游服务。

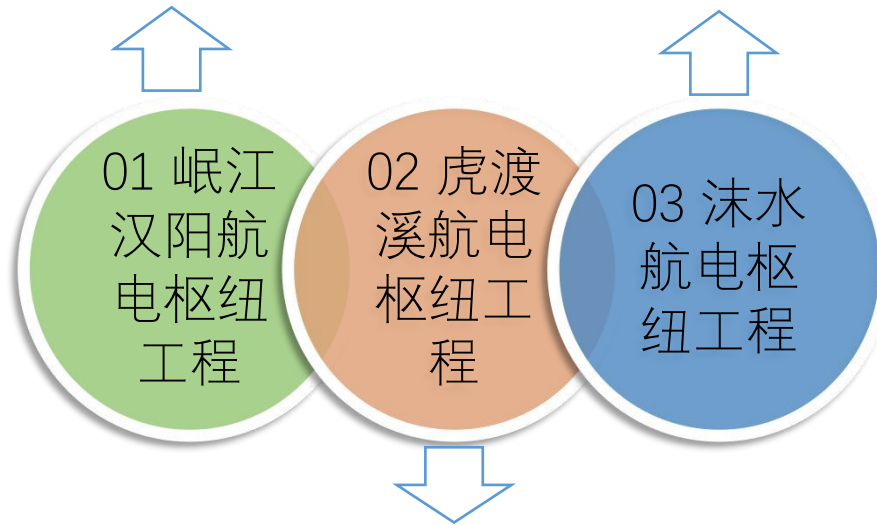




04 能源板块

立事达旗下的成都金弘能源投资有限公司，作为清洁能源的综合开发商，下属青神虎渡溪航电开发公司、青神金弘能源投资开发有限公司、乐山市沙湾金弘水电开发有限公司，负责以乐山为基点，辐射岷江中游和大渡河沙湾段水电项目的开发建设任务。

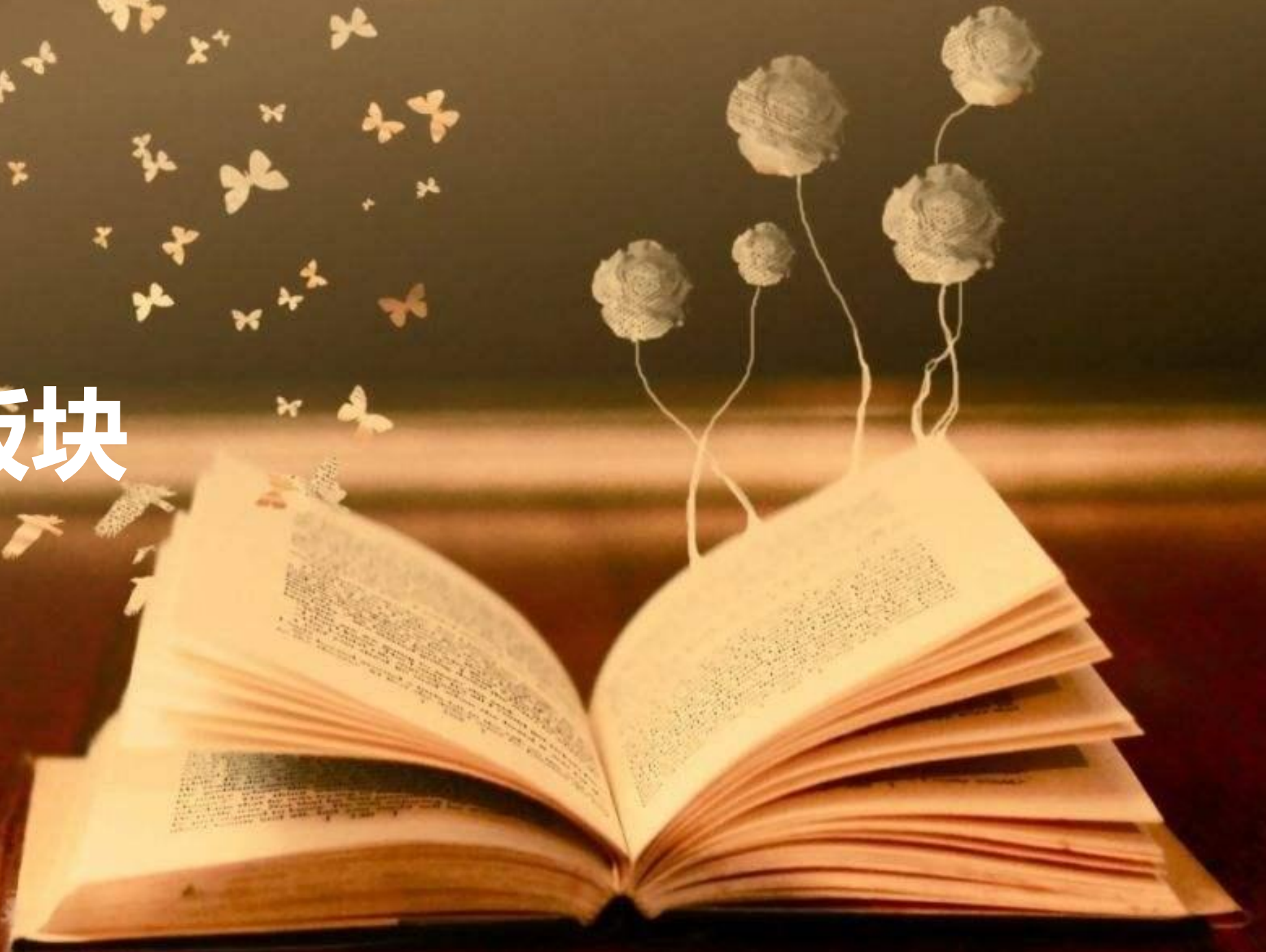
- 该项目总投资超10亿元，以航运、发电为主，兼顾防洪、灌溉、供水、改善生态环境等综合利用。
- 电站装机7.2万KW，船闸为IV级航道；
- 2015年1月，3台机组实现全部并网发电。
- 该项目位于大渡河下游乐山市沙湾城区上游段，总投资超16亿元。
- 电站总装机110MW，该项目正在积极推进。



- 项目总投资超14亿，集航运、发电、改善城市水环境功能为一体，电站总装机容量6.3万千瓦。
- 预计2022年12月首台机组发电，2023年10月全部完工。为四川岷江“黄金水道”恢复通航，实现成都经济圈“通江达海”战略目标发挥极为重要的作用。



05 教育板块



立事达教育

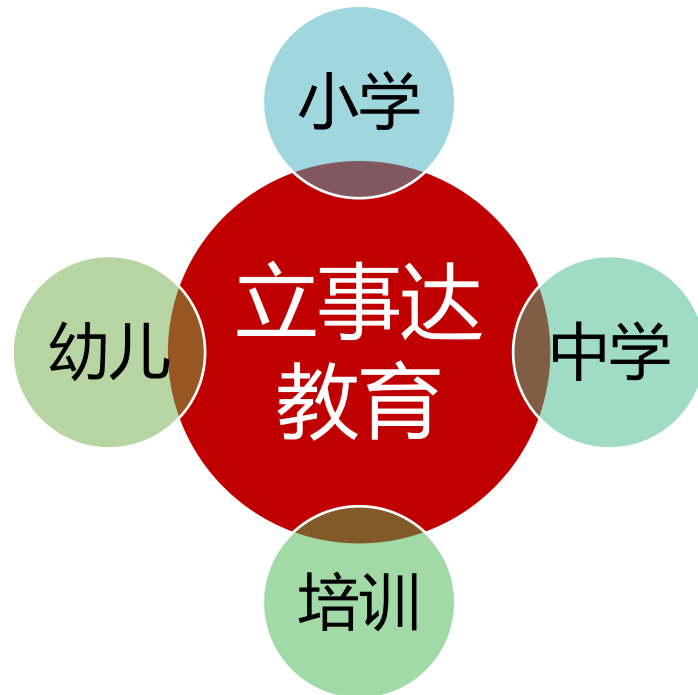
- 自2002年起，立事达教育旗下的乐山外国语学校、乐山立志达高级中学、乐山市外国语小学(新城校区)、乐山市外国语小学(滟澜洲校区)、乐山市阳光实验学校、乐山市市中区花城幼儿园、乐山市嘉州新城幼儿园、乐山市嘉州新城幼儿园滟澜洲园区、乐山市市中区阳光培训学校、乐山市市中区睿智培训学校在嘉州大地鳞次栋立，秀起凌云，覆盖了从幼儿到高中不同阶段的高品质学历教育需求，为乐山教育演绎了无数佳话。
- 目前，学历教育学校现有教职工约1400人，学生上万人，拥有一支包含省优秀专家、特级教师、高级教师和省、市学科带头人700人的优秀教师团队，教育教学质量名列前茅，特色教育大放异彩。





- 现有两所小学，三个园区：乐山市外国语小学(新城校区)、乐山市外国语小学(滟澜洲校区)、乐山市阳光实验学校；
- 在校生共计约3600人；
- 乐山外国语小学：特级教师2人，高级教师16人，省市骨干教师占比30%，国家级赛课获奖教师占比20%，省、市级赛课获奖教师占比超过50%。

- 现有两所幼儿园，三个园区：乐山市市中区花城幼儿园、乐山市嘉州新城幼儿园、乐山市嘉州新城幼儿园滟澜洲园区、
- 在校生共计约920人。



- 现有两所中学：乐山外国语学校、乐山立志达高级中学；
- 在校生共计约5500人；
- 建校至今，乐山外校为国家培育了逾20000名栋梁之才



- 现有两所培训机构：乐山市市中区阳光培训学校、乐山市市中区睿智培训学校

- 乐山外国语学校建校于2002年，连续14年初中毕业年级荣获乐山市教育质量一等奖，连续12年高中毕业年级荣获市教育教学质量评估一等奖，培养出乐山市文、理状元共12位。
- 北大、清华者37人；包含复旦、浙大、中山等顶尖名校的“985工程”高校者逾600人；
- 被一本院校及专业录取逾2000人，进入美国麻省理工大学、英国牛津大学、加拿大多伦多大学，日本东京大学，新加坡大学等世界一流名校者逾100人。

夏萌潇 (2007届)



曾奕苇 (2017届)



韩 洵 (2009届)



黄荣郅 (2019届[理])



彭昱杰 (2018届)



余贝迪 (2013届)

岑瑞涵 (2019届[文])



徐 晨 (2016届)



摩西安琪 (2014届)

乐山立事达健康服务投资有限公司：旨在建立优质的医疗康养体系，为数万名立事达业主和乐山市民提供便捷周到的优质医疗保健服务，将医疗、康养、高科技智能化服务及人性关怀等多种元素融入房地产开发中，全力推进康养社区的建设。



- 实际开放床位100张，占地面积1275平方米，建筑面积5000平方米。
- 二级甲等综合医院标准，开设有内科、外科、妇科、儿科、眼科、耳鼻喉科、口腔科、中医科、中西医结合科、健康体检科。

乐山瑞和医院

立事达健康投资公司

立事达骨科医院



- 2020年起，投资5亿元，按三级专科医院标准建设位于滟澜洲的立事达骨科医院。
- 总占地总面积为35.89亩，总建筑面积为80000平方米，设置床位300张，其中骨科床位180张，最大开放床位可达500张。

白果新城康养城

- 二级综合医院（床位100位、建筑面积7000平方米左右）；
- 打造15分钟康养体系，为业主提供康养及健康管理服务

- 立事达集团旗下深圳前海悦泰铭峰股份投资有限管理公司，成立于2000年，是国内第一批成立的市场化运作的母基金（FOF）管理公司，属国内知名创业投资公司。
- 产品涵盖一级、一级半和二级市场母基金投资管理、对高成长企业的直接投资、对成熟企业的夹层投资等。





**未来：
深耕城市区域发展
成为卓越的“城市综合运营与生活服务商”**



城市价值创造者 生活梦想实践者

